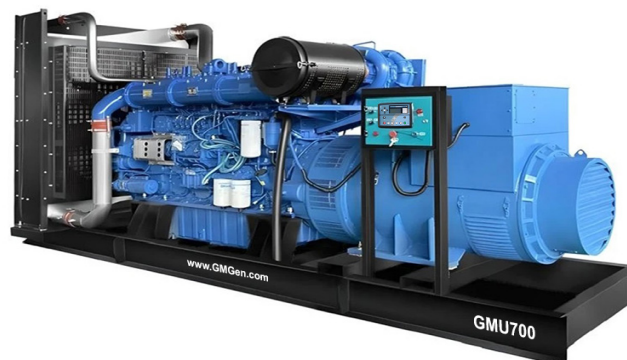


## Дизельная электростанция **GMGen GMU700**

**GMGen**<sup>®</sup>  
power systems

Резервная мощность (ESP)      Основная мощность (PRP)

**688 кВА      625 кВА**  
**550 кВт      500 кВт**



Производитель	GMGen Power System
Модель ДГУ	GMU700
Страна производства	Италия
Частота вращения коленчатого вала двигателя (об/мин)	1500
Тип охлаждения двигателя	жидкостное
Способ запуска	электро
Напряжение выхода (В)	380 220
Максимальный ток (А)	993

### Двигатель

Yuchai YC6TD840-D31 (Китай)

### Генератор

#### (варианты поставки)

Stamford (Великобритания) HCl5F

Mecc Alte (Италия) ECO 40-2L/4

Leroy Somer (Франция) TAL 047 F

### Панель управления (варианты поставки)

GMCA20-04

русифицированная,  
поддерживает автозапуск

### Данные для установки

#### Открытое исполнение

Габариты (см) 411x150x222

Вес (кг) 4840

Объем топливного бака (л) 950

#### Исполнение в кожухе

Габариты (см) 550x160x246

Вес (кг) 7030

Объем топливного бака (л) 950

Уровень шума (дБ) 77

#### PRP (Основная мощность)

Максимальная мощность, которую ДГУ может развивать при непрерывной работе на переменной нагрузке неограниченное время при этом допускается перегрузка на 10% в течении 1 часа каждые 12 часов.

#### ESP (Резервная мощность)

Максимальная мощность, которую ДГУ может развивать при работе на переменной нагрузке во время возможного перебора в работе резервируемой сети. Перегрузка не допускается.

Примечание: производитель может менять внешний вид и технические характеристики

По специальному заказу генераторная установка может быть изготовлена в необходимой комплектации и с необходимыми техническими характеристиками

Для заказа нестандартной конфигурации обращайтесь в коммерческий департамент GMGen Power Systems.

## Стандартная комплектация

Стальная сварная рама с виброопорами
Двигатель с навесным оборудованием
Вертикальный радиатор системы охлаждения
Подогреватель охлаждающей жидкости (с реле подогревателя)
Силовой генератор
Зарядный генератор
Аккумуляторная батарея (с проводами и клеммами)
Зарядное устройство АКБ
Электростартер
Панель управления
Электронный регулятор частоты вращения
Автомат защиты (автоматический выключатель)
Воздушный фильтр для работы в нормальных условиях
Топливный бак в раме ДГУ
Система топливоподачи с фильтрацией
Система смазки с фильтрацией

Система защиты по низкому давлению масла
Промышленный глушитель (открытое исполнение)
Низкошумный глушитель (исполнение в кожухе)
Гибкий переходник выхлопной системы
Лифтинг для кожуха
Предпродажная подготовка, тестирование под нагрузкой от 50% до 110%
Заправка маслом и смесью антифриза (до -40°C)
Заводской тест
Инструкция по эксплуатации на русском языке

## Двигатель

### Yuchai YC6TD840-D31



Основные характеристики	
Производитель	Yuchai (Китай)
Модель двигателя	YC6TD840-D31
Турбонадув	да
Компоновка	рядная
Количество цилиндров	6
Рабочий объем (л)	19.6
Тактность двигателя	4
Диаметр цилиндра (мм)	152
Ход поршня (мм)	180
Степень сжатия	14:1
Частота вращения коленчатого вала (об/мин)	1500
Тип регулятора частоты вращения	электронный
Мощность резервная (кВт)	616
Электрическая система (В)	24

Система охлаждения	
Объем системы охлаждения (л)	47 (только двигатель)

Система смазки	
Объем масляной системы (л)	52

# Генератор Stamford HCI5F

**STAMFORD®**

Основные характеристики	
Производитель	Stamford
Модель генератора	HCI5F
Мощность (кВА)	670
Мощность (кВт)	536
Напряжение выхода (В)	400
Частота выхода (Гц)	50
Фазность	3
Коэффициент мощности (cosφ)	0.8
Класс электрозащиты	IP23
Класс изоляции	H
Количество подшипников	1

# Генератор Месс Alte ECO 40-2L/4



Основные характеристики	
Производитель	Mecc Alte
Модель генератора	ECO 40-2L/4
Мощность (кВА)	680
Мощность (кВт)	544
Напряжение выхода (В)	400
Частота выхода (Гц)	50
Фазность	3
Коэффициент мощности (cosφ)	0.8
Тип системы возбуждения	SHUNT
Регулятор напряжения	DER-1/A
Класс электрозащиты	IP23
Класс изоляции	H
Температурный класс	H
Пределы регулирования напряжения в пределах нагрузки от 0 до 100% (%)	0.5
Количество подшипников	1

# Генератор Leroy Somer TAL 047 F

**LEROY-SOMER™**

Основные характеристики	
Производитель	Leroy Somer
Модель генератора	TAL 047 F
Мощность (кВА)	660
Мощность (кВт)	528
Напряжение выхода (В)	400
Частота выхода (Гц)	50
Фазность	3
Коэффициент мощности (cosφ)	0.8
Тип системы возбуждения	SHUNT
Регулятор напряжения	R150
Класс электрозащиты	IP23
Класс изоляции	H
Температурный класс	H
Пределы регулирования напряжения в пределах нагрузки от 0 до 100% (%)	0.8
Количество подшипников	1

# Панель управления GMGen GMCA20-04

Общие характеристики	
Модель панели управления	GMCA20-04
Производитель	GMGen
ЖК-дисплей	
Кнопка аварийного останова	
Поддержка русского языка	
Возможность автозапуска	
Журнал неисправностей	
Возможность организации системы мониторинга и управления ГУ	

Регулировка и настройка работы ДГУ
Выбор режима работы «Ручной/Авто»
Задержка отключения установки для охлаждения

Интерфейсы подключения и мониторинга и управления
RS-232
RS-485 (ModBUS RTU)
USB
Ethernet
Сухие контакты для аварийного останова
Сухие контакты для запуска
Дополнительные программируемые выходы

Индикация и измерение
Вольтметр
Амперметр
Тахометр
Частотомер
Счетчик наработки
Индикация температуры охлаждающей жидкости
Индикация давления масла
Коэффициент мощности (cosφ)
Индикация коэффициента мощности (cosφ)
Вольтметр АКБ
Измеритель активной мощности по 3ф. (кВт)
Измеритель мощности (кВА)
Суммарная активная мощность (кВт)
Измеритель реактивной мощности по 3ф. (кВАр)
Суммарная реактивная мощность (кВАр)
Счетчик выработанной электроэнергии (кВт/ч)

Предупреждения и неисправности
Перегрузка по току или короткое замыкание
Неудачный запуск
Высокая температура охлаждающей жидкости
Низкое давления масла
Превышение оборотов двигателя
Звуковой сигнал общей аварии
Общее предупреждение
Аварийный сигнал низкого уровня топлива
Общая неисправность
Низкая частота вращения двигателя
Низкое/высокое напряжение АКБ
Отсутствие напряжения с зарядного генератора
Низкое/высокое напряжение с силового генератора переменного тока
Останов по низкому напряжению

## Дополнительные опции

Автономный подогреватель охлаждающей жидкости
Отключатель АКБ
Комплекты автоматики
Выносная панель управления для ГУ
Пульт дистанционного запуска
Пульты управления с автозапуском и параллельной работой
Система дистанционного мониторинга в локальном режиме для пультов серии GMCA20-XX, GMCA30-XX
Система автозапуска с АВР
Устройство автоматического ввода резерва (АВР) «Премиум»
Устройство автоматического ввода резерва (АВР) «Стандарт»
Автомат защиты (автоматический выключатель) «Стандарт» с ручным взводом
Автомат защиты (автоматический выключатель) «Стандарт» с моторприводом
Щит шинных соединений IP23 (размещение внутри помещений)
Щит шинных соединений IP54 (размещение снаружи, улица)
Индикатор загрязненности воздушного фильтра
Воздушный фильтр для работы в запылённой среде
Увеличенный топливный бак
Внешний топливный бак с аварийной сливной ёмкостью
Бак топливный металлический «Эконом»
Бак топливный металлический «Стандарт»

Бак топливный металлический двустенный
Датчик уровня топлива
Предварительный топливный фильтр-водоотделитель
Ручной насос для перекачки масла
Ручной насос перекачки топлива из внешнего резервуара
Ручной насос для перекачки охлаждающей жидкости
Электрический насос перекачки топлива из внешнего резервуара
Система автоматической подкачки топлива из внешнего резервуара в расходный топливный бак
Система подкачки масла
Возможность использования штатного бака (в раме) и дополнительного бака по выбору
Комплект сменных элементов (фильтры)
Защитные решетки
Универсальный воздушный клапан
Низкошумный глушитель (-29 дБ)
Низкошумный глушитель (-40 дБ)
Каталитический нейтрализатор
Отвод выхлопной трубы вверх на высоту 1.5 метра
Воздушный дефлектор
Опции силового генератора
Расширенная гарантия до 5 лет